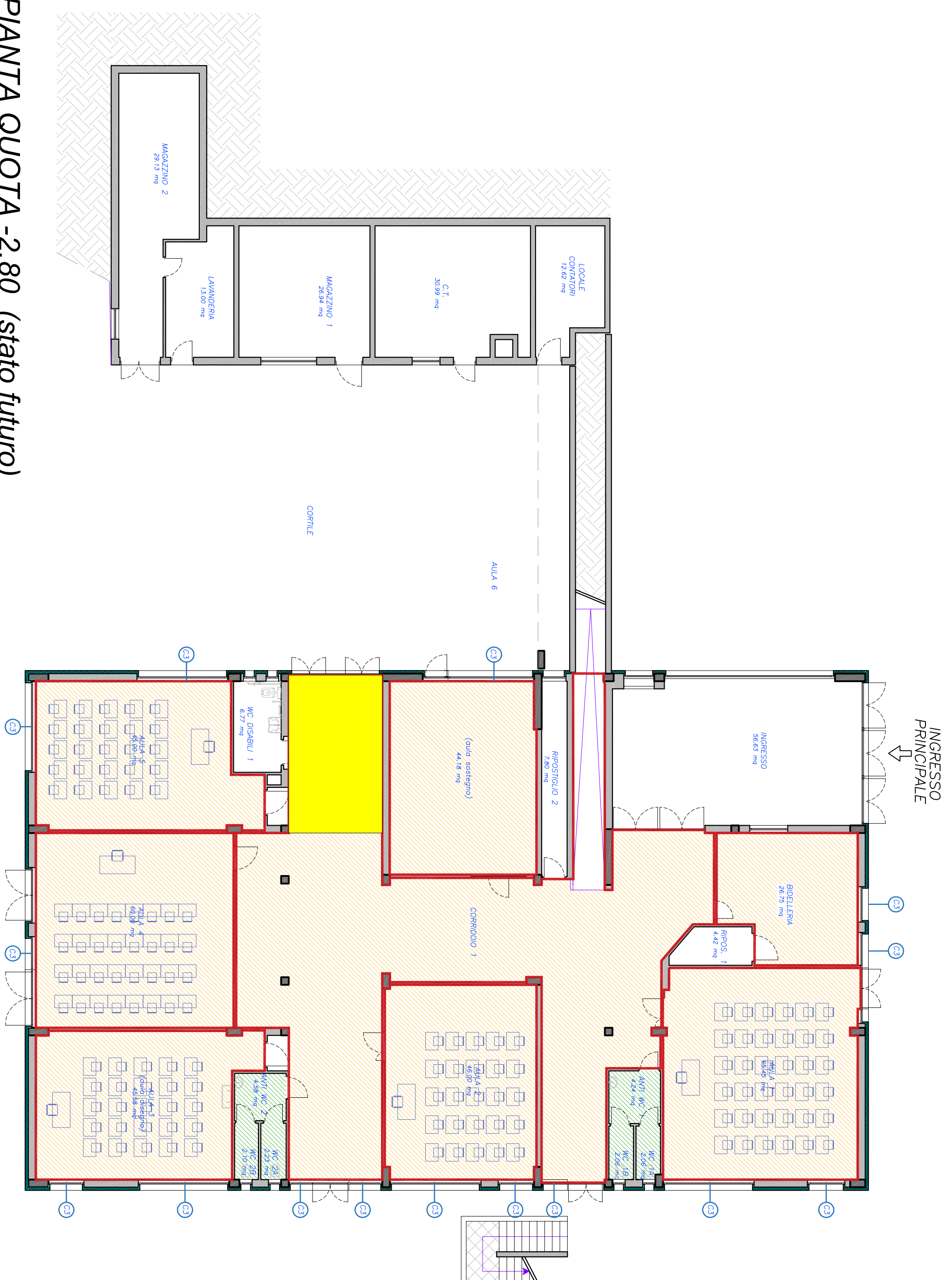
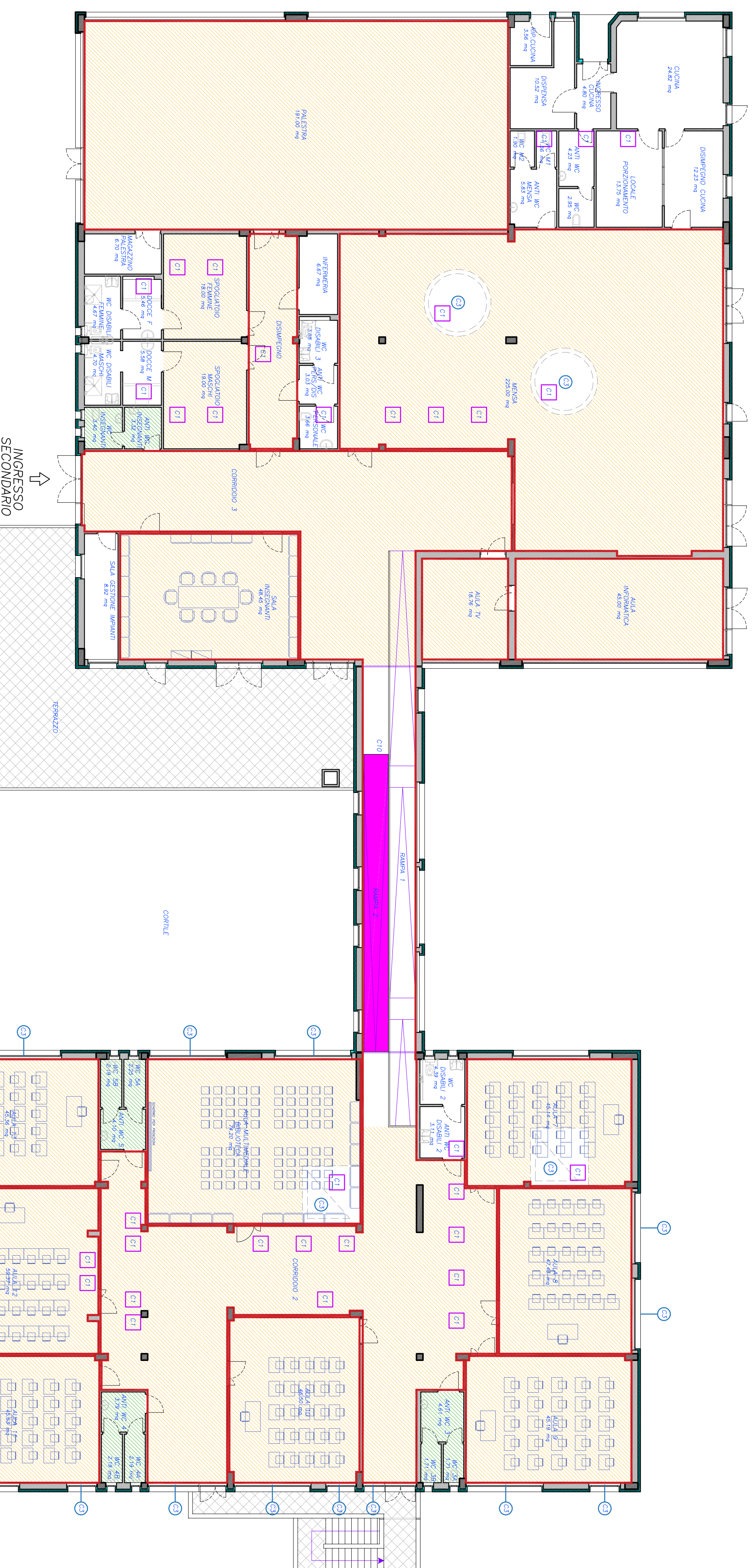


PIANTA QUOTA -2.80 (stato futuro)



PIANTA QUOTA 0.00/+0.40 (stato futuro)



- Legenda:
- C1 - MOTORIZZAZIONE INFESSI IN COPERTURA
  - C2 - RIFACIMENTO APPARATO IDRICO-SANITARIO ED OPERE DI FINITURA DEI BIANCHI
  - C3 - SISTEMI DI SORVEGLIANZA SICUREZZA PER FINESTRE (RIPARAZIONE CANTIERI DI CONTROLLO DELLA LUCE IN ESSO) IDONEI IN CLASSE 1.
  - C4 - INTERCAGNOLA DEI SOFFITTI A CASSETTONI
  - C5 - INTERCAGNOLA A SVALTO PARTE A "TRICCA DIAMONDA"
  - C10 - RIFACIMENTO PAVIMENTAZIONE RAMPA INTERNA IN LINOLEUM
  - C11 - RIFACIMENTO PAVIMENTAZIONE PORTICO IN LAMINATO PLASTICO LOCALE ALTERNANTE



**CITTA' DI RECANATI**  
AREA TECNICA

**Intervento per l'efficiamento energetico della Scuola Primaria Via dei Poffli, ora intitolata "Lorenzo Lohio", con l'esecuzione di opere per l'adeguamento delle norme di prevenzione antisismica**

SE LAUREA ARCHITETTURA E RESTAURAZIONE LINGUE STRANIERE - PIAZZA S. PIETRO, 10 - 00187 ROMA

**PROPOSTA MIGLIORE INTERNE ED ARREDI**

DATA: GIUGNO 2014

SCALA: 1:100

ELABORANDO  
**M03**

Progettisti:  
Ing. Claudio Foccoli  
Geom. Marco Magagnoli  
Geom. Marco Magagnoli  
Responsabile Unico del Procedimento:  
Dott. Arch. Maurizio Paganò